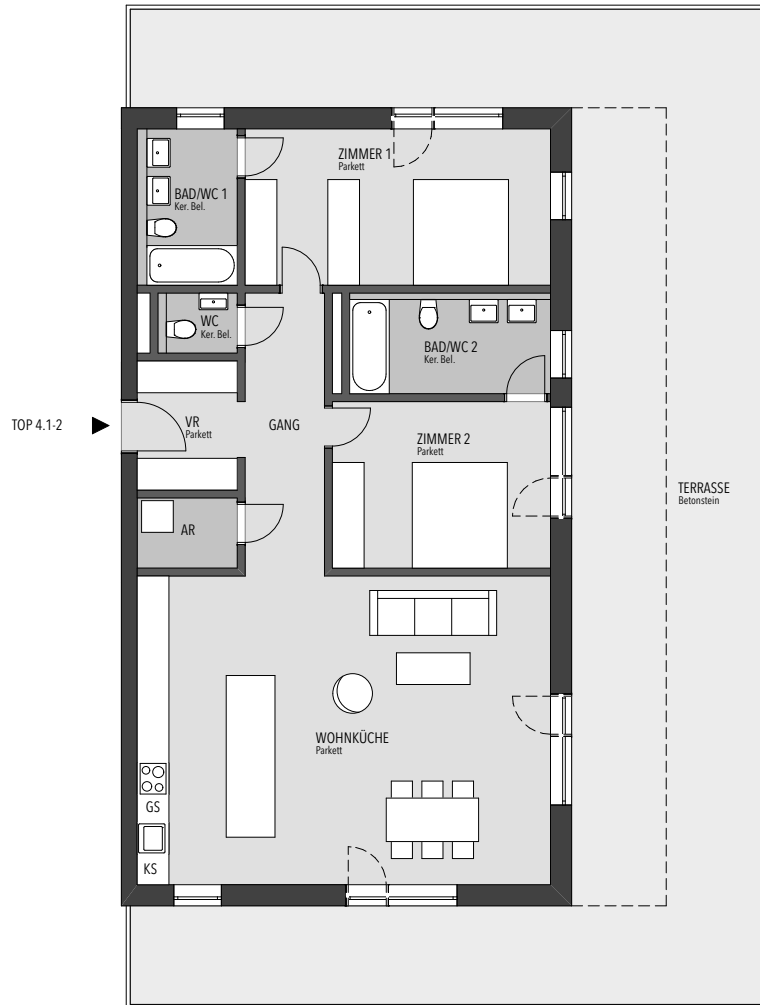


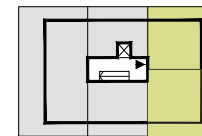
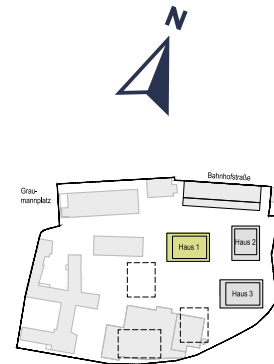
Graumann-Viertel

GRAUMANNVIERTEL.AT



0m 1m 2m 3m 4m 5m

PLANSTAND: JUNI 2019



Haus 1; DG

Haus 1

Top 4.1-2

Ebene:

OG4 (DG)

Vorzimmer:

5,84 m²

Bad/WC:

6,85 m²

Bad/WC 2:

7,95 m²

Gang:

8,25 m²

WC:

1,63 m²

Abstellraum:

2,65 m²

Zimmer 1:

16,52 m²

Zimmer 2:

13,45 m²

Wohnküche:

49,24 m²

Wohnfläche:

112,38 m²

Terrasse:

110,48 m²

1 zugeordnetes Kellerabteil

Raumhöhe ca. 280 cm

Haus 1: HWB = 28kWh/m²a; I_{GEE} = 0,75

exklusiver Vertrieb durch:



T +43 7229 66 336
E office@bossimmobilien.at

BOSS Immobilien GmbH
Hauptplatz 2, 4050 Traun

Vorbehaltlich technischer Änderungen und bauüblicher Toleranzen. Naturmaße nehmen! Die Ausführung erfolgt laut Bau- und Ausstattungsbeschreibung. Dargestellte Möbel, Küchen und Einrichtungsgegenstände sind nicht in der Grundausstattung enthalten.