

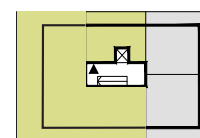
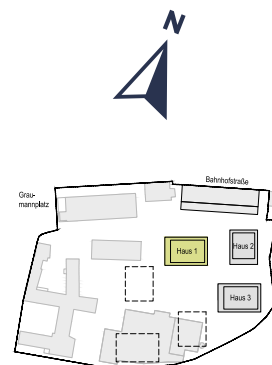
# Graumann-Viertel

GRAUMANNVIERTEL.AT



0m 1m 2m 3m 4m 5m

PLANSTAND: JUNI 2019



Haus 1; DG

## Haus 1

## Top 4.3-5

Ebene:

OG4 (DG)

Vorzimmer: 7,54 m<sup>2</sup>

Dusche/WC: 3,86 m<sup>2</sup>

Dusche/WC 2: 3,86 m<sup>2</sup>

Bad/WC: 7,58 m<sup>2</sup>

Gang: 3,60 m<sup>2</sup>

WC: 1,68 m<sup>2</sup>

Abstellraum: 4,45 m<sup>2</sup>

Zimmer 1: 11,54 m<sup>2</sup>

Zimmer 2: 11,78 m<sup>2</sup>

Zimmer 3: 15,69 m<sup>2</sup>

Wohnküche: 75,45 m<sup>2</sup>

Wohnfläche: 147,03 m<sup>2</sup>

Terrasse: 129,23 m<sup>2</sup>

1 zugeordnetes Kellerabteil

Raumhöhe ca. 280 cm

Haus 1: HWB = 28kWh/m<sup>2</sup>a; f<sub>GEE</sub> = 0,75

exklusiver Vertrieb durch:



T +43 7229 66 336  
E office@bossimmobilien.at

BOSS Immobilien GmbH  
Hauptplatz 2, 4050 Traun

Vorbehaltlich technischer Änderungen und bauüblicher Toleranzen. Naturmaße nehmen! Die Ausführung erfolgt laut Bau- und Ausstattungsbeschreibung. Dargestellte Möbel, Küchen und Einrichtungsgegenstände sind nicht in der Grundausstattung enthalten.