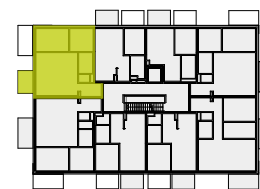
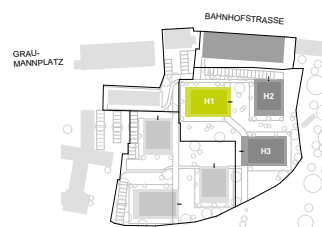
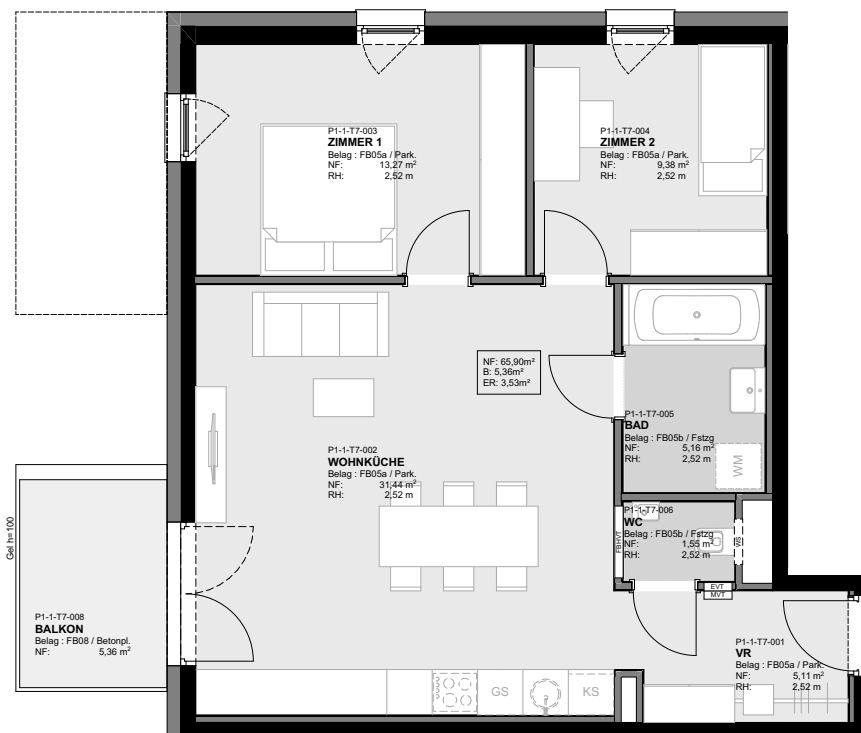


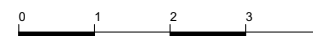
Graumann-Viertel

GRAUMANNVIERTEL.AT



TOP.H1.1.7

PLANSTAND - JULI 2020
HWB_{SK} 28 f_{GEE} 0,75



HAUS 1 TOP 1.7

EBENE 1.OG

| | |
|-----------|----------------------|
| VR | 5,11 m ² |
| WOHNKÜCHE | 31,44 m ² |
| ZIMMER 1 | 13,27 m ² |
| ZIMMER 2 | 9,38 m ² |
| BAD | 5,16 m ² |
| WC | 1,55 m ² |

WOHNFLÄCHE 65,90 m²

| | |
|----------|---------------------|
| BALKON | 5,36 m ² |
| ER 1.1.7 | 3,53 m ² |

ER=Einlagerungsraum / Kellerabteil

Vorbehaltlich technischer Änderungen und bauüblicher Toleranzen. Naturmaße nehmen! Die Ausführung erfolgt laut Bau- und Ausstattungsbeschreibung. Die hier dargestellten Möbel, Küchen und Einrichtungsgegenstände sind nicht in der Grundaussattung enthalten.

Exklusiver Vertrieb durch:



BOSS Immobilien GmbH
Hauptplatz 2, 4050 Traun

Tel.: +43 7229 66 336
Mail: office@bossimmobilien.at