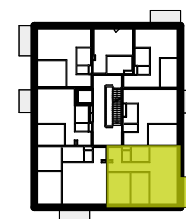
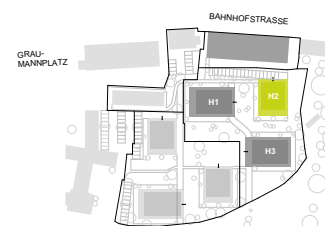
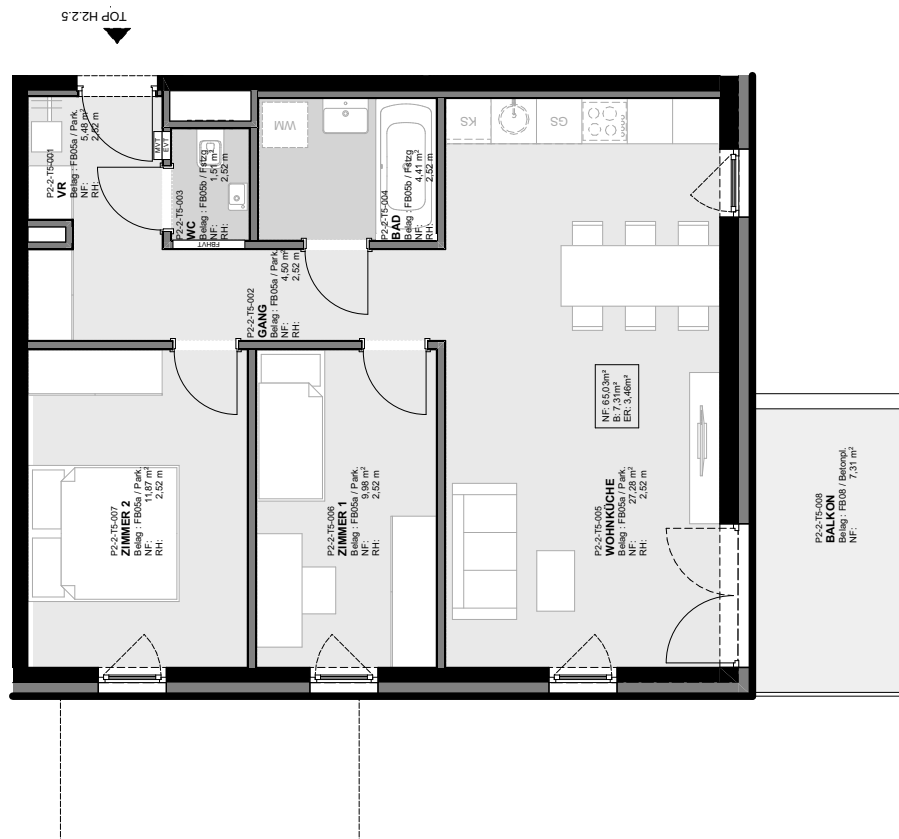
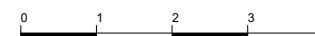


# Graumann-Viertel

GRAUMANNVIERTEL.AT



PLANSTAND - JULI 2020  
HWB<sub>SK</sub> 30 f<sub>GEE</sub> 0,76



## HAUS 2 TOP 2.5

### EBENE 2.OG

VR	5,48 m <sup>2</sup>
GANG	4,50 m <sup>2</sup>
WC	1,51 m <sup>2</sup>
BAD	4,41 m <sup>2</sup>
WOHNKÜCHE	27,28 m <sup>2</sup>
ZIMMER 1	9,98 m <sup>2</sup>
ZIMMER 2	11,87 m <sup>2</sup>

### WOHNFLÄCHE 65,03 m<sup>2</sup>

BALKON	7,31 m <sup>2</sup>
ER 2.2.5	3,46 m <sup>2</sup>

ER=Einlagerungsraum / Kellerabteil

Vorbehaltlich technischer Änderungen und bauüblicher Toleranzen. Naturmaße nehmen! Die Ausführung erfolgt laut Bau- und Ausstattungsbeschreibung. Die hier dargestellten Möbel, Küchen und Einrichtungsgegenstände sind nicht in der Grundaussattung enthalten.

Exklusiver Vertrieb durch:

**BOSS Immobilien**  
Best Of Service & Safety

BOSS Immobilien GmbH  
Hauptplatz 2, 4050 Traun

Tel.: +43 7229 66 336  
Mail: office@bossimmobilien.at