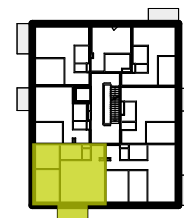
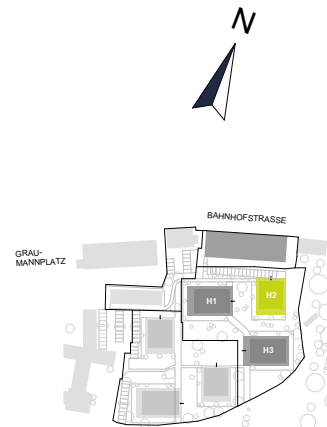
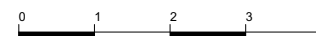


Graumann-Viertel

GRAUMANNVIERTEL.AT



PLANSTAND - JULI 2020
HWB_{SK} 30 f_{GEE} 0,76



HAUS 2 **TOP 2.6**
EBENE **2.OG**

| | |
|-----------|----------|
| VR | 3,19 m² |
| WOHNKÜCHE | 31,91 m² |
| ZIMMER 1 | 13,69 m² |
| ZIMMER 2 | 9,62 m² |
| BAD | 5,30 m² |
| WC | 1,51 m² |

WOHNFLÄCHE **65,22 m²**

| | |
|----------|---------|
| BALKON | 7,31 m² |
| ER 2.2.6 | 3,46 m² |

ER=Einlagerungsraum / Kellerabteil

Vorbehaltlich technischer Änderungen und bauüblicher Toleranzen. Naturmaße nehmen! Die Ausführung erfolgt laut Bau- und Ausstattungsbeschreibung. Die hier dargestellten Möbel, Küchen und Einrichtungsgegenstände sind nicht in der Grundaussattung enthalten.

Exklusiver Vertrieb durch:



BOSS Immobilien GmbH
Hauptplatz 2, 4050 Traun

Tel.: +43 7229 66 336
Mail: office@bossimmobilien.at