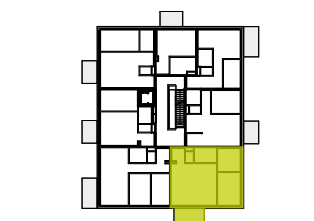
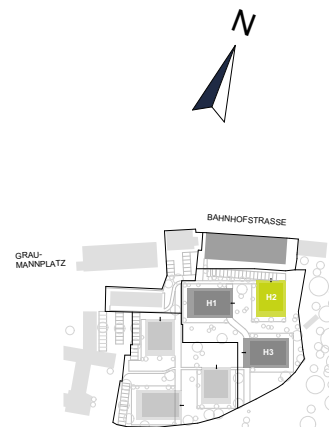
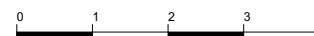


Graumann-Viertel

GRAUMANNVIERTEL.AT



PLANSTAND - JULI 2020
HWB_{SK} 30 f_{GEE} 0,76



HAUS 2 TOP 3.5

EBENE 3.OG

| | |
|-------------------|----------------------------|
| VR | 3,19 m ² |
| WC | 1,51 m ² |
| BAD | 5,65 m ² |
| ZIMMER 1 | 9,23 m ² |
| ZIMMER 2 | 13,05 m ² |
| WOHNKÜCHE | 32,74 m ² |
| WOHNFLÄCHE | 65,37 m² |

| | |
|----------|---------------------|
| BALKON | 7,31 m ² |
| ER 2.3.5 | 2,93 m ² |

ER=Einlagerungsraum / Kellerabteil

Vorbehaltlich technischer Änderungen und bauüblicher Toleranzen. Naturmaße nehmen! Die Ausführung erfolgt laut Bau- und Ausstattungsbeschreibung. Die hier dargestellten Möbel, Küchen und Einrichtungsgegenstände sind nicht in der Grundaussattung enthalten.

Exklusiver Vertrieb durch:



BOSS Immobilien GmbH
Hauptplatz 2, 4050 Traun

Tel.: +43 7229 66 336
Mail: office@bossimmobilien.at