

Graumann-Viertel

GRAUMANNVIERTEL.AT

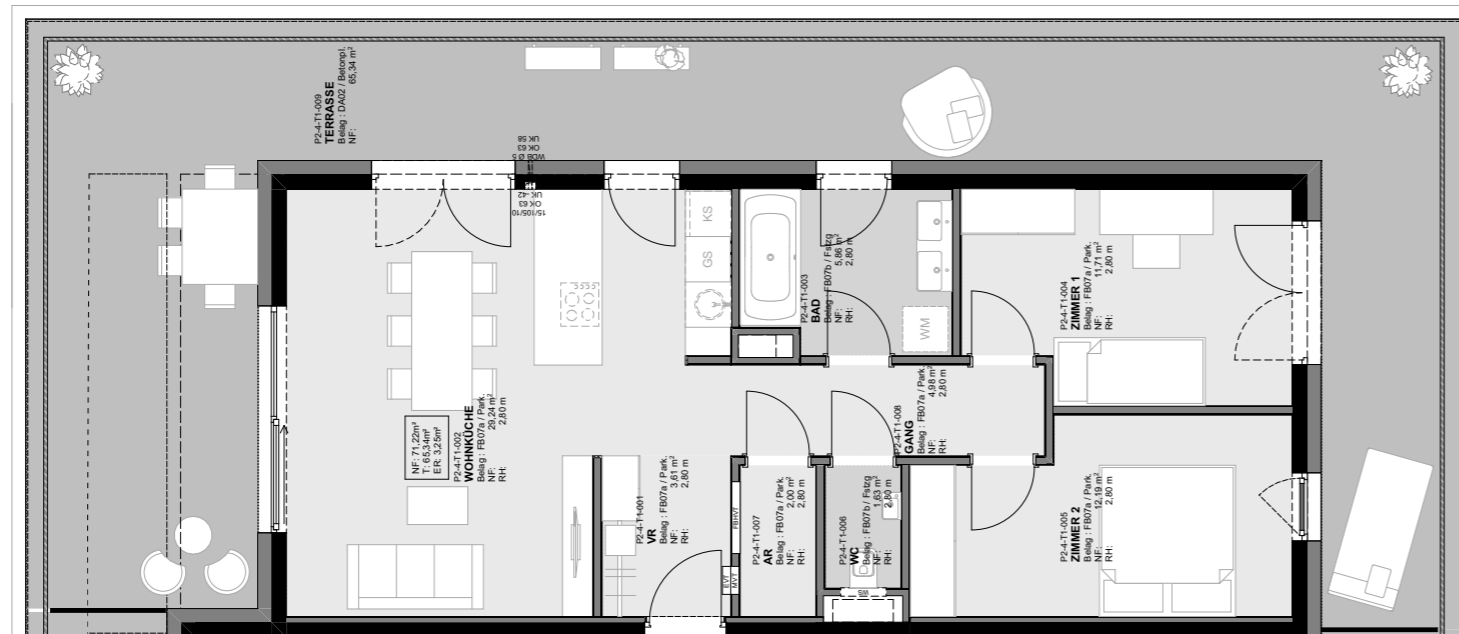
HAUS 2 EBENE

TOP 2.4.1 4.OG / DG

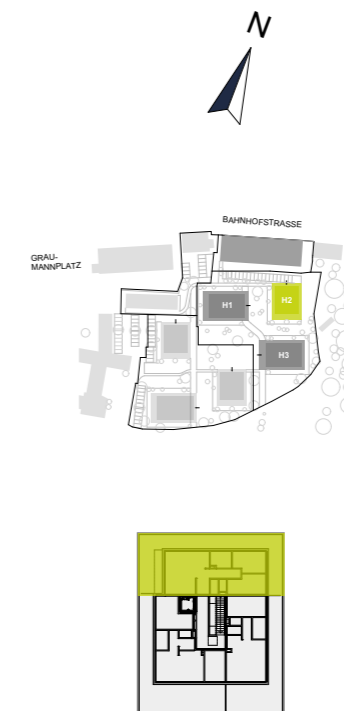
VR	3,61 m ²
WOHNKÜCHE	29,24 m ²
BAD	5,86 m ²
ZIMMER 1	11,71 m ²
ZIMMER 2	12,19 m ²
WC	1,63 m ²
AR	2,00 m ²
GANG	4,98 m ²

WOHNFLÄCHE 71,22 m²

TERRASSE	65,34 m ²
ER 2.4.1	3,25 m ²



TOP 2.4.1



PLANSTAND - AUG 2021
HWB_{SK} 30 f_{GEE} 0,76



Raumhöhe ca. 280 cm
ER=Einlagerungsraum / Kellerabteil

Vorbehaltlich technischer Änderungen und bauüblicher Toleranzen. Naturmaße nehmen! Die Ausführung erfolgt laut Bau- und Ausstattungsbeschreibung. Die hier dargestellten Möbel, Küchen und Einrichtungsgegenstände sind nicht in der Grundausrüstung enthalten.

Exklusiver Vertrieb durch:



BOSS Immobilien GmbH
Hauptplatz 2, 4050 Traun

Tel.: +43 7229 66 336
Mail: office@bossimmobilien.at