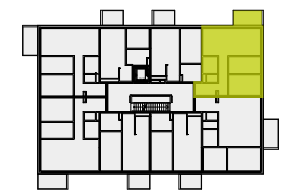
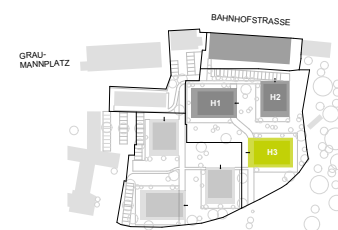
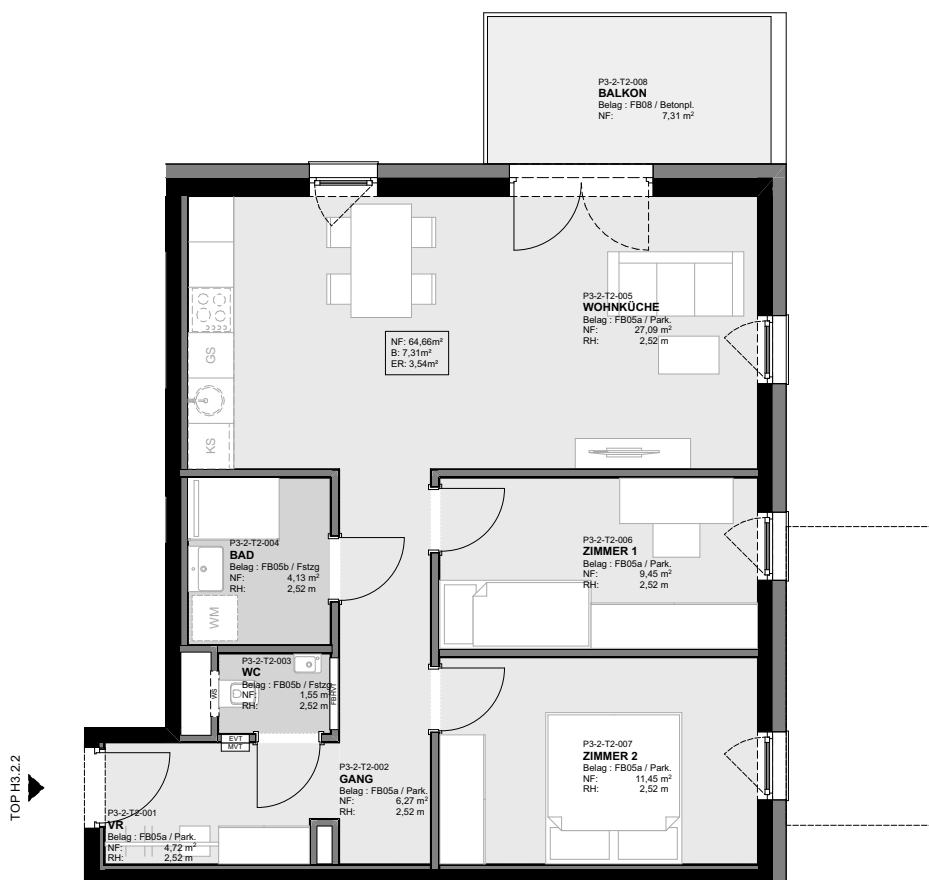
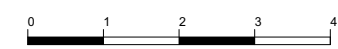


# Graumann-Viertel

GRAUMANNVIERTEL.AT



PLANSTAND - JULI 2020  
 HWB<sub>SK</sub> 28 f<sub>GEE</sub> 0,75



## HAUS 3 TOP 2.2

### EBENE 2.OG

VR	4,72 m <sup>2</sup>
GANG	6,27 m <sup>2</sup>
WC	1,55 m <sup>2</sup>
BAD	4,13 m <sup>2</sup>
WOHNKÜCHE	27,09 m <sup>2</sup>
ZIMMER 1	9,45 m <sup>2</sup>
ZIMMER 2	11,45 m <sup>2</sup>

### WOHNFLÄCHE 64,66 m<sup>2</sup>

BALKON	7,31 m <sup>2</sup>
ER 3.2.2	3,54 m <sup>2</sup>

ER=Einlagerungsraum / Kellerabteil

Vorbehaltlich technischer Änderungen und bauüblicher Toleranzen. Naturmaße nehmen! Die Ausführung erfolgt laut Bau- und Ausstattungsbeschreibung. Die hier dargestellten Möbel, Küchen und Einrichtungsgegenstände sind nicht in der Grundaussattung enthalten.

Exklusiver Vertrieb durch:



**BOSS Immobilien GmbH**  
 Hauptplatz 2, 4050 Traun  
 Tel.: +43 7229 66 336  
 Mail: office@bossimmobilien.at