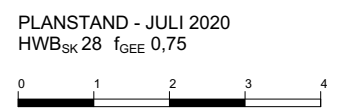
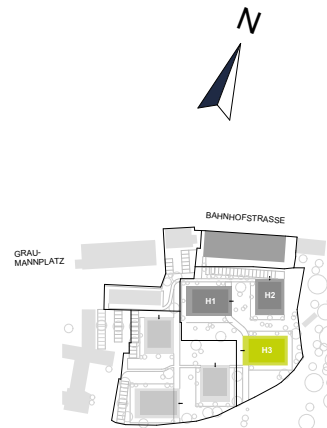
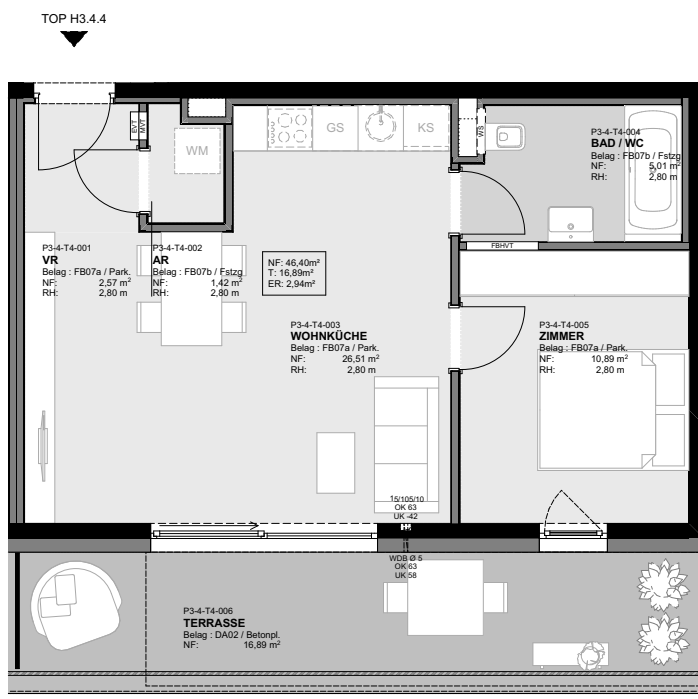


Graumann-Viertel

GRAUMANNVIERTEL.AT



HAUS 3 TOP 4.4

EBENE 4.OG / DG

VR	2,57 m ²
AR	1,42 m ²
WOHNKÜCHE	26,51 m ²
BAD / WC	5,01 m ²
ZIMMER	10,89 m ²

WOHNFLÄCHE 46,40 m²

TERRASSE	16,89 m ²
ER 3.4.4	4,73 m ²

Raumhöhe ca. 280 cm
ER=Einlagerungsraum / Kellerabteil

Vorbehaltlich technischer Änderungen und bauüblicher Toleranzen. Naturmaße nehmen! Die Ausführung erfolgt laut Bau- und Ausstattungsbeschreibung. Die hier dargestellten Möbel, Küchen und Einrichtungsgegenstände sind nicht in der Grundaussattung enthalten.

Exklusiver Vertrieb durch:

BOSS Immobilien
Best Of Service & Safety

BOSS Immobilien GmbH
Hauptplatz 2, 4050 Traun

Tel.: +43 7229 66 336
Mail: office@bossimmobilien.at