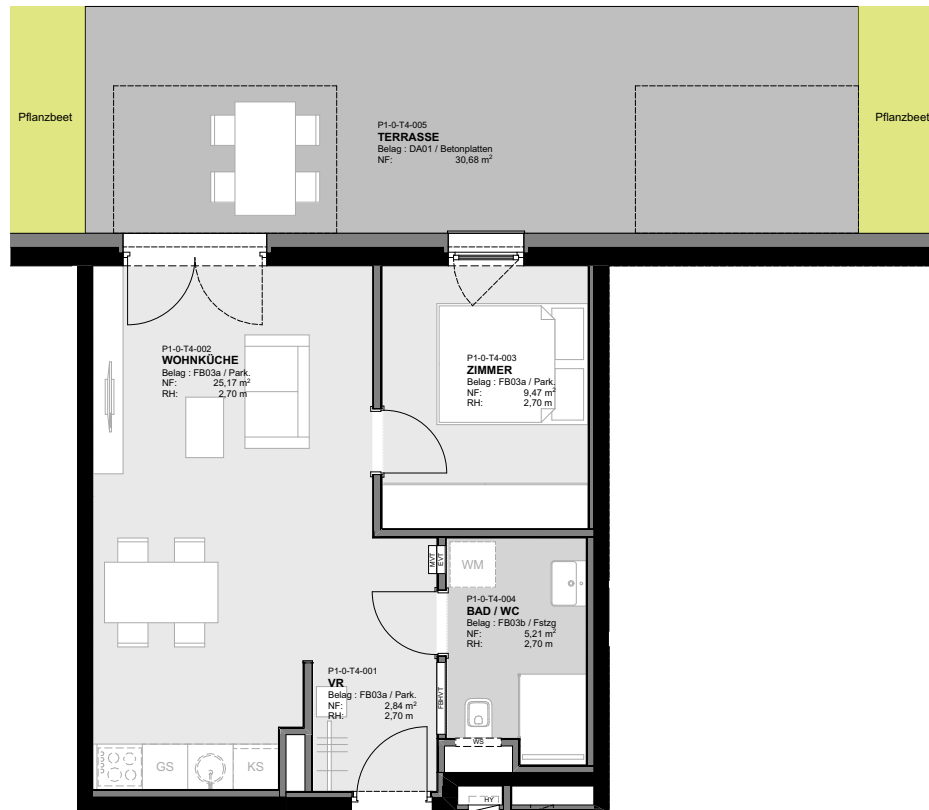
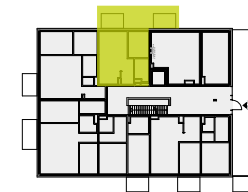
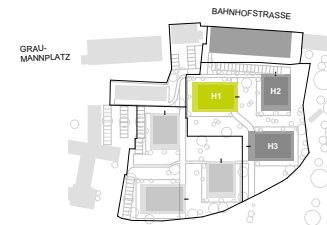


Graumann-Viertel

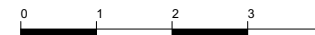
GRAUMANNVIERTEL.AT



TOP H1.0.4



PLANSTAND - FEBRUAR 2020
HWB_{SK} 28 f_{GEE} 0,75



HAUS 1 **TOP 0.4**

EBENE **EG**

VR	2,84 m ²
WOHNKÜCHE	25,17 m ²
ZIMMER	9,47 m ²
BAD / WC	5,21 m ²

WOHNFLÄCHE **42,68 m²**

TERRASSE 30,68 m²

ER 1.0.4 3,16 m²

Raumhöhe ca. 270 cm

ER=Einlagerungsraum / Kellerabteil

Vorbehaltlich technischer Änderungen und baubölicher Toleranzen. Naturmaße nehmen! Die Ausführung erfolgt laut Bau- und Ausstattungsbeschreibung. Die hier dargestellten Möbel, Küchen und Einrichtungsgegenstände sind nicht in der Grundaussattung enthalten.

Exklusiver Vertrieb durch:



BOSS Immobilien GmbH
Hauptplatz 2, 4050 Traun

Tel.: +43 7229 66 336
Mail: office@bossimmobilien.at