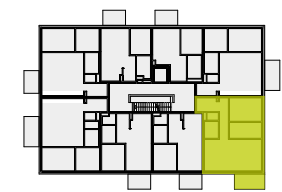
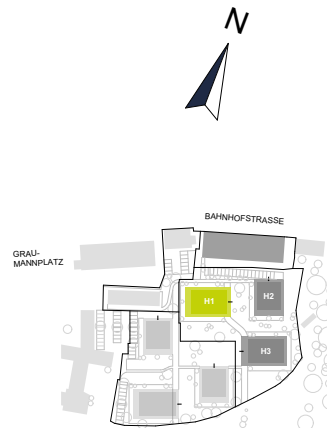
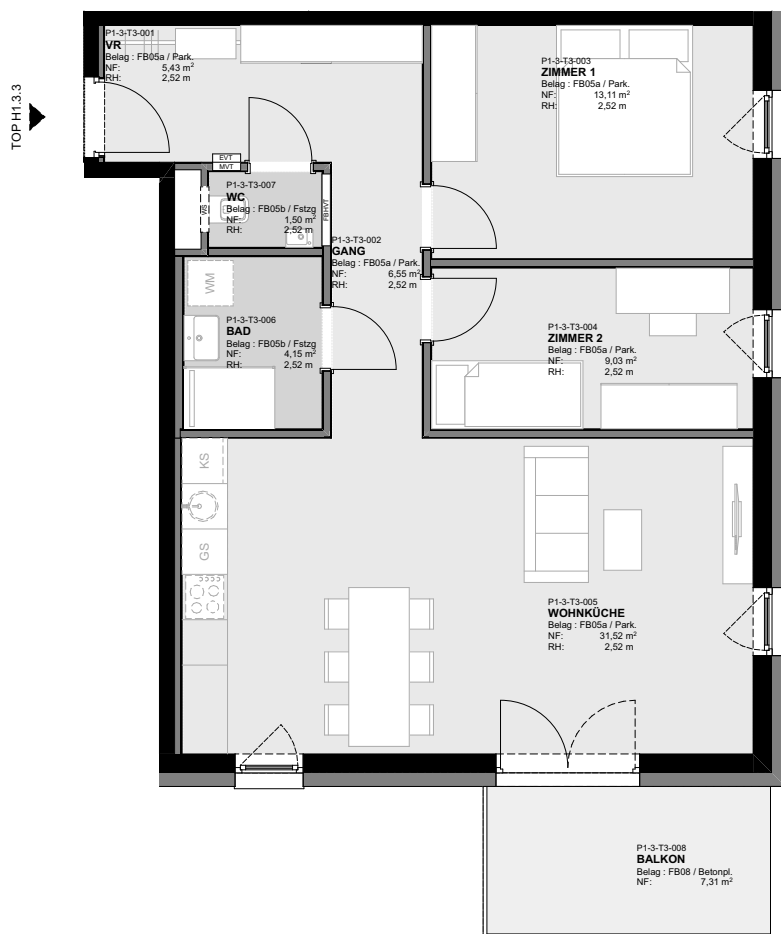


Graumann-Viertel

GRAUMANNVIERTEL.AT



PLANSTAND - FEBRUAR 2020
HWB_{SK} 28 f_{GEE} 0,75

HAUS 1 TOP 3.3

EBENE 3.OG

VR	5,43 m ²
GANG	6,55 m ²
ZIMMER 1	13,11 m ²
ZIMMER 2	9,03 m ²
WOHNKÜCHE	31,52 m ²
BAD	4,15 m ²
WC	1,50 m ²

WOHNFLÄCHE 71,30 m²

BALKON	7,31 m ²
ER 1.3.3	2,76 m ²

ER=Einlagerungsraum / Kellerabteil

Vorbehaltlich technischer Änderungen und bauüblicher Toleranzen. Naturmaße nehmen! Die Ausführung erfolgt laut Bau- und Ausstattungsbeschreibung. Die hier dargestellten Möbel, Küchen und Einrichtungsgegenstände sind nicht in der Grundaussstattung enthalten.

Exklusiver Vertrieb durch:



BOSS Immobilien GmbH
Hauptplatz 2, 4050 Traun

Tel.: +43 7229 66 336
Mail: office@bossimmobilien.at