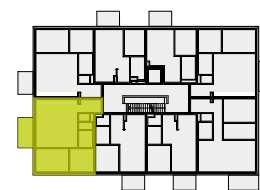
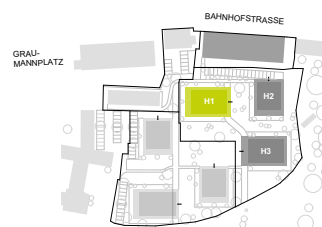


Graumann-Viertel

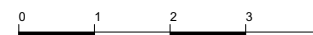
GRAUMANNVIERTEL.AT



TOPH1.3.6



PLANSTAND - FEBRUAR 2020
HWB_{SK} 28 f_{GEE} 0,75



HAUS 1	TOP 3.6
EBENE	3.OG

VR	5,06 m ²
WC	1,48 m ²
AR	1,83 m ²
BAD	4,27 m ²
ZIMMER 1	9,61 m ²
ZIMMER 2	13,27 m ²
WOHNKÜCHE	35,14 m ²

WOHNFLÄCHE	70,64 m²
-------------------	----------------------------

BALKON	7,31 m ²
ER 1.3.6	3,81 m ²

ER=Einlagerungsraum / Kellerabteil

Vorbehaltlich technischer Änderungen und bauüblicher Toleranzen. Naturmaße nehmen! Die Ausführung erfolgt laut Bau- und Ausstattungsbeschreibung. Die hier dargestellten Möbel, Küchen und Einrichtungsgegenstände sind nicht in der Grundaussattung enthalten.

Exklusiver Vertrieb durch:



BOSS Immobilien GmbH
Hauptplatz 2, 4050 Traun

Tel.: +43 7229 66 336
Mail: office@bossimmobilien.at