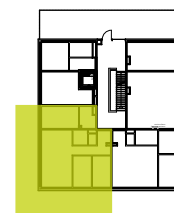
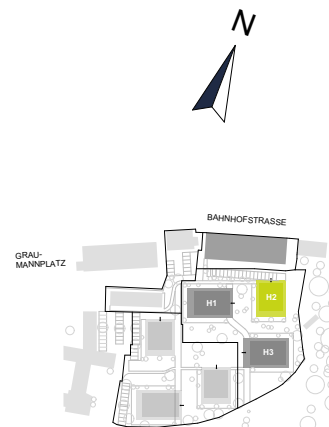
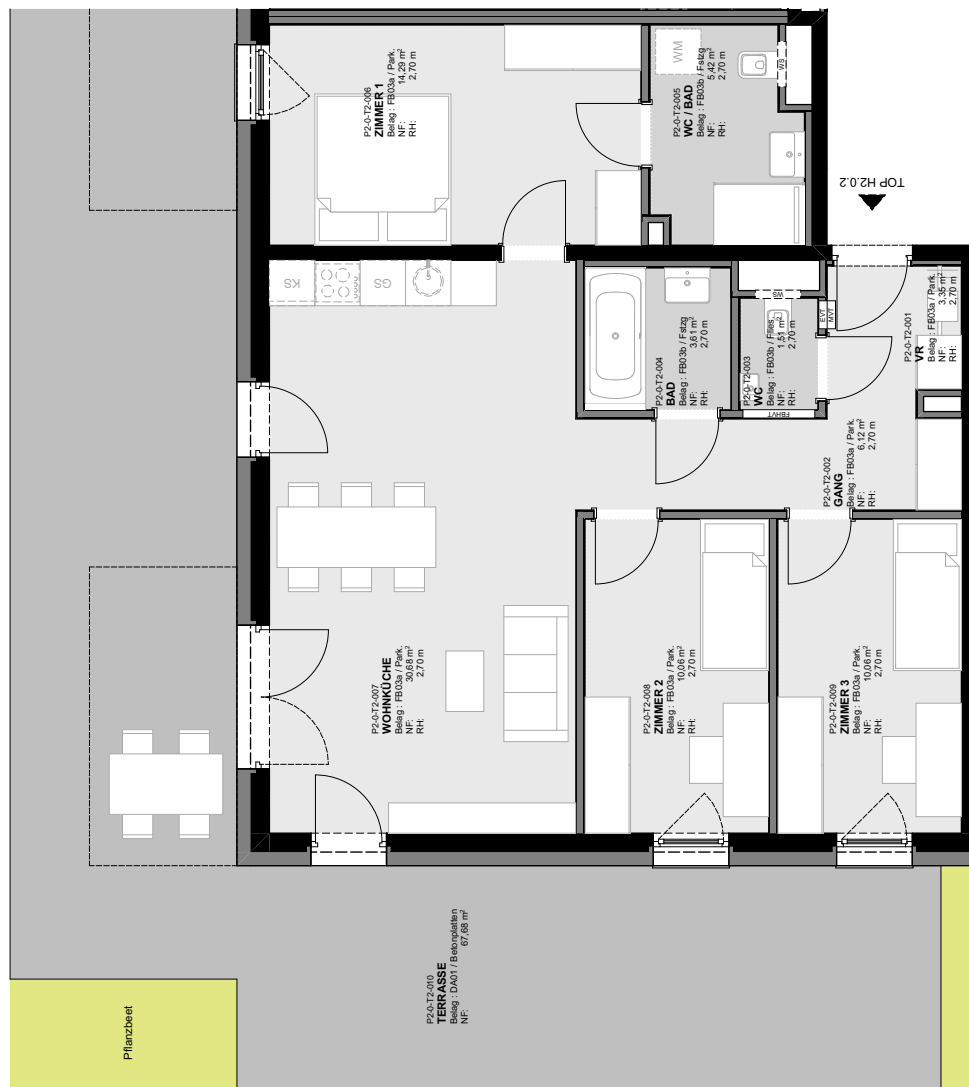
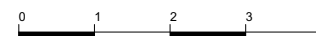


Graumann-Viertel

GRAUMANNVIERTEL.AT



PLANSTAND - FEBRUAR 2020
 HWB_{SK} 30 f_{GEE} 0,76



HAUS 2 TOP 0.2

EBENE EG

VR	3,35 m ²
GANG	6,12 m ²
WC	1,51 m ²
BAD	3,61 m ²
WC / BAD	5,42 m ²
ZIMMER 1	14,29 m ²
WOHNKÜCHE	30,68 m ²
ZIMMER 2	10,06 m ²
ZIMMER 3	10,06 m ²

WOHNFLÄCHE 85,10 m²

TERRASSE	67,68 m ²
ER 2.0.2	3,54 m ²

Raumhöhe ca. 270 cm

ER=Einlagerungsraum / Kellerabteil

Vorbehaltlich technischer Änderungen und baüblicher Toleranzen. Naturmaße nehmen! Die Ausführung erfolgt laut Bau- und Ausstattungsbeschreibung. Die hier dargestellten Möbel, Küchen und Einrichtungsgegenstände sind nicht in der Grundaussattung enthalten.

Exklusiver Vertrieb durch:



BOSS Immobilien GmbH
 Hauptplatz 2, 4050 Traun

Tel.: +43 7229 66 336
 Mail: office@bossimmobilien.at