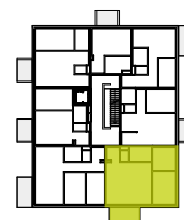
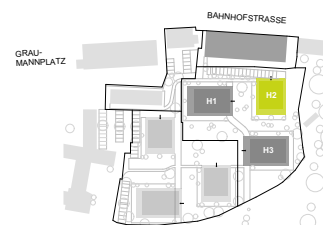
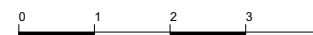


Graumann-Viertel

GRAUMANNVIERTEL.AT



PLANSTAND - FEBRUAR 2020
 HWB_{SK} 30 f_{GEE} 0,76



HAUS 2 **TOP 3.5**
EBENE **3.OG**

VR	3,19 m ²
WC	1,51 m ²
BAD	5,65 m ²
ZIMMER 1	9,23 m ²
ZIMMER 2	13,05 m ²
WOHNKÜCHE	32,74 m ²

WOHNFLÄCHE **65,37 m²**

BALKON	7,31 m ²
ER 2.3.5	2,93 m ²

ER=Einlagerungsraum / Kellerabteil

Vorbehaltlich technischer Änderungen und bauüblicher Toleranzen. Naturmaße nehmen! Die Ausführung erfolgt laut Bau- und Ausstattungsbeschreibung. Die hier dargestellten Möbel, Küchen und Einrichtungsgegenstände sind nicht in der Grundaussattung enthalten.

Exklusiver Vertrieb durch:



BOSS Immobilien GmbH
 Hauptplatz 2, 4050 Traun

Tel.: +43 7229 66 336
 Mail: office@bossimmobilien.at