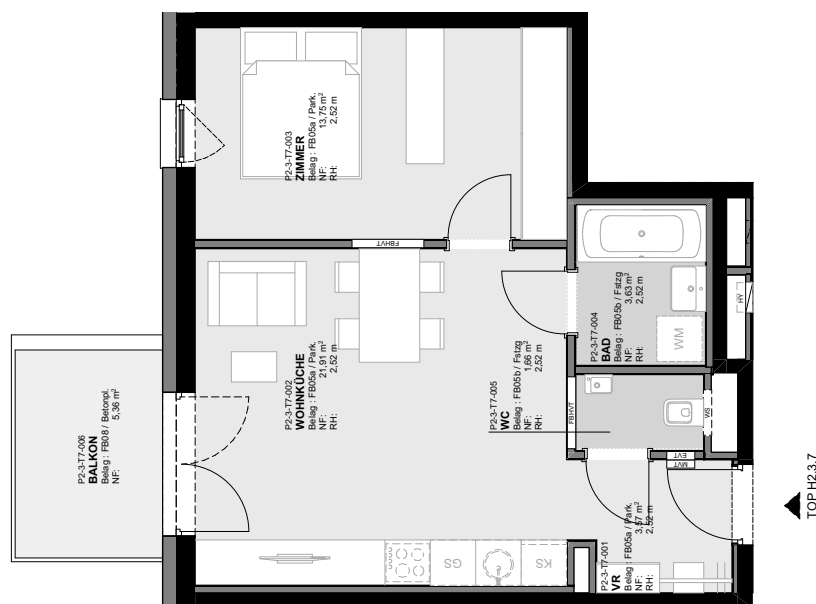
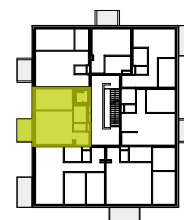
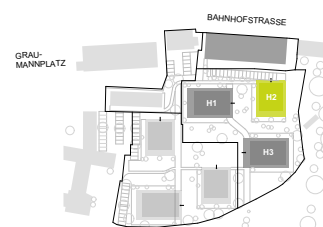


# Graumann-Viertel

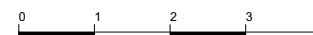
GRAUMANNVIERTEL.AT



TOP H2.3.7



PLANSTAND - FEBRUAR 2020  
HWB<sub>SK</sub> 30 f<sub>GEE</sub> 0,76



## HAUS 2 TOP 3.7

### EBENE 3.OG

VR	3,57 m <sup>2</sup>
WOHNKÜCHE	21,91 m <sup>2</sup>
ZIMMER	13,75 m <sup>2</sup>
BAD	3,63 m <sup>2</sup>
WC	1,66 m <sup>2</sup>

**WOHNFLÄCHE 44,52 m<sup>2</sup>**

BALKON 5,36 m<sup>2</sup>

ER 2.3.7 3,25 m<sup>2</sup>

ER=Einlagerungsraum / Kellerabteil

Vorbehaltlich technischer Änderungen und bauüblicher Toleranzen. Naturmaße nehmen! Die Ausführung erfolgt laut Bau- und Ausstattungsbeschreibung. Die hier dargestellten Möbel, Küchen und Einrichtungsgegenstände sind nicht in der Grundaussattung enthalten.

Exklusiver Vertrieb durch:



BOSS Immobilien GmbH  
Hauptplatz 2, 4050 Traun

Tel.: +43 7229 66 336  
Mail: office@bossimmobilien.at